

Digitaal drukken

Hieronder vindt u de door ons gewenste specificatie m.b.t het aan te leveren artwork, dit om een soepele verwerking van de order mogelijk te maken. Voor extra informatie kunt u natuurlijk altijd contact met ons opnemen.

Bestanden aanleveren

- Het bestand als CMYK aanleveren met eventuele PMS kleuren.
- Gebruikte PMS kleuren worden in CMYK opgebouwd.
- In geval van transparante labels een aparte PMS kleur voor Dekwit gebruiken. (Zie *aanleverspecificaties Dekwit*).
- Gebruik beeldmateriaal minimaal 200 DPI (CMYK), en maximaal 300 DPI (CMYK).
- Gebruikte lettertype omzetten naar letteromtrekken, minimale grootte 5 punten.
- Stanslijn in het document plaatsen in een niet gebruikte steunkleur, op overdruk zetten en benaming **stans** meegeven.
- Afloop van het etiket 1,5 mm rondom vanaf de stanslijn.
- Afstand teksten tot de etiketrand minimaal 1,5 mm.

Gebruikte software

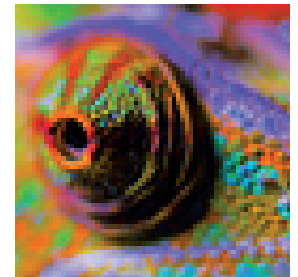
- Illustrator
- Photoshop
- Indesign
- Acrobat Professional

In geval van werken met open bestanden

Het open bestand dient te bestaan uit de definitieve opmaak, **inclusief** de eventuele geïmporteerde **illustraties** c.q. **foto's** (Bij voorkeur gekoppeld) en alle gebruikte **lettertype** (Ook voor de gebruikte ondersteunende grafische pakketten).



Deze afbeelding is gemaakt in een hoge resolutie (300 DPI).

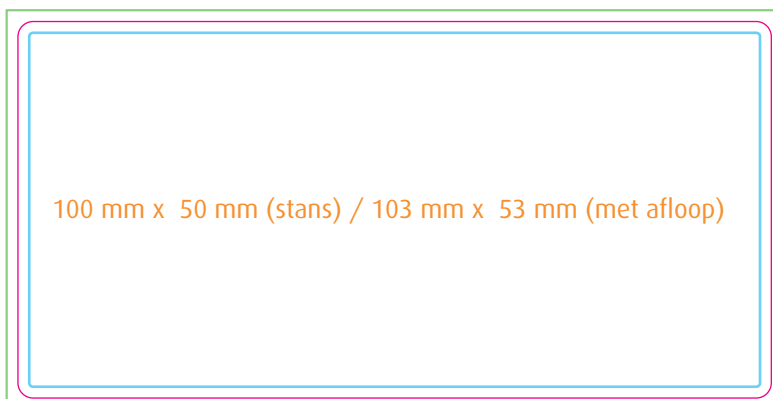


Deze afbeelding is gemaakt in een lage resolutie (72 DPI).

Aanlevermogelijkheden artwork

Verschillende papiersoorten absorberen inkt op een andere manier. Hierop heeft **Pantone** ook iets gevonden. In de code wordt met een 'U' of 'C' aangegeven of de papiersoort glad en gestreken is (*coated*) of ruw en grof (*uncoated*).

U kunt u artwork mailen naar **verkoop@vila.nl** bijlagen maximaal 10 MB groot. Ook kunt u gebruik maken van **Wetransfer** om bestanden te sturen. (<http://wetransfer.com>)



-  = Stanslijn (snijlijn) met hoekafrondding radius 2.
-  = Tekst behoort 1,5 mm binnen de stanslijn te vallen (per zijde).
-  = Het gehele etiket dient voorzien te zijn van 1,5 mm afloop rondom.